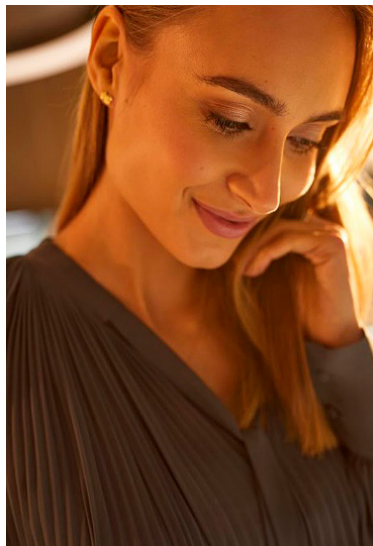


Hestia Rodzina paleta świadczeń dla Twoich Pracowników

Grupowe Ubezpieczenie na Życie
dla Pracowników i Ich Rodzin

Branża: **beauty**



Paweł Magnus. Fotograf



Zatrudniasz od 2 do 100 osób? Zabezpiecz życie i zdrowie aktywnych zawodowo pracowników w wieku 18–69 lat oraz ich najbliższych – małżonka, partnera i pełnoletnich dzieci.

Wybierz program Grupowego Ubezpieczenia na Życie w Sopockim Towarzystwie Ubezpieczeń na Życie ERGO Hestia SA, przeznaczony dla **nowych klientów**, który zapewnia:



Twojej firmie

- ✔ dodatkowe narzędzie motywowania i budowania zaangażowania pracowników
- ✔ korzyści podatkowe – możliwość zaliczenia składek ubezpieczeniowych w koszty uzyskania przychodu, gdy finansujesz składki na ubezpieczenie i gdy zostaną spełnione warunki opisane w art. 16 ust. 1 pkt 59 ustawy o podatku dochodowym od osób prawnych oraz w art. 23 ust. 1 pkt 57 ustawy o podatku dochodowym od osób fizycznych
- ✔ całkowite lub częściowe, w zależności od wysokości wypłaty świadczenia, zwolnienie z wypłaty odprawy pośmiertnej, gdy finansujesz składki na ubezpieczenie ze środków własnych



Pracownikom

- ✔ wsparcie finansowe w przypadku m.in.: poważnego zachorowania, wypadku, operacji chirurgicznej, narodzin dziecka, niezdolności do pracy, leczenia szpitalnego – już od pierwszego dnia
- ✔ gwarancję wysokich sum ubezpieczenia przy zachowaniu niskich składek – już od 55 zł miesięcznie
- ✔ szybką wypłatę świadczenia – nawet dzień po zgłoszeniu

Szukasz jeszcze szerszej ochrony? Skorzystaj z naszych sprawdzonych ubezpieczeń dodatkowych.

MediPlan

dostęp do ponad 1400 placówek medycznych w całym kraju, gwarantujących świadczenia medyczne i rehabilitacyjne w sytuacji nagłego wypadku

Składka miesięczna: **2,80 zł**

Medical Assistance

bogaty zestaw świadczeń w sytuacji nagłego zachorowania lub nieszczęśliwego wypadku

Składka miesięczna: **1,20 zł**

Zapoznaj się z zakresem programu i wybierz najlepszy dla siebie wariant ubezpieczenia.

Zakres ubezpieczenia	Wysokość wypłaconego świadczenia		
	Wariant I	Wariant II	Wariant III
Pakiet świadczeń dotyczący Ubezpieczonego			
Zgon Ubezpieczonego w następstwie wypadku przy pracy w ruchu lądowym, wodnym lub powietrznym*	370 000 zł	330 000 zł	300 000 zł
Zgon Ubezpieczonego w następstwie wypadku przy pracy*	250 000 zł	235 000 zł	210 000 zł
Zgon Ubezpieczonego w następstwie wypadku w ruchu lądowym, wodnym lub powietrznym*	250 000 zł	235 000 zł	210 000 zł
Zgon Ubezpieczonego w następstwie nieszczęśliwego wypadku*	160 000 zł	155 000 zł	140 000 zł
Zgon Ubezpieczonego wskutek zawału mięśnia sercowego lub udaru mózgu*	120 000 zł	110 000 zł	100 000 zł
Zgon Ubezpieczonego	80 000 zł	75 000 zł	70 000 zł
Osierocenie dziecka na skutek zgonu Ubezpieczonego	-	-	4 000 zł
Trwały uszczerbek na zdrowiu Ubezpieczonego w następstwie nieszczęśliwego wypadku – za 1% trwałego uszczerbku	650 zł	600 zł	550 zł
Trwały uszczerbek na zdrowiu Ubezpieczonego wskutek wypadku w ruchu lądowym, wodnym lub powietrznym – za 1% trwałego uszczerbku*	1 000 zł	800 zł	700 zł
Trwały uszczerbek na zdrowiu Ubezpieczonego w następstwie zawału mięśnia sercowego lub krwotoku śródmózgowego – za 1% trwałego uszczerbku	400 zł	350 zł	300 zł
Całkowita trwała niezdolność do pracy Ubezpieczonego wskutek choroby lub nieszczęśliwego wypadku	15 000 zł	10 000 zł	10 000 zł
Operacja chirurgiczna Ubezpieczonego			
Grupa 1 skomplikowane operacje	2 500 zł	2 000 zł	2 000 zł
Grupa 2 trudne operacje	1 500 zł	1 200 zł	1 200 zł
Grupa 3 proste operacje	500 zł	400 zł	400 zł
Poważne zachorowanie Ubezpieczonego – zakres komfort	9 000 zł	7 500 zł	7 500 zł
Poważne zachorowanie Ubezpieczonego – nowotwór złośliwy in situ sutka lub gruczołu krokowego	2 000 zł	2 000 zł	2 000 zł
Leczenie szpitalne Ubezpieczonego: zakres rozszerzony			
Czasowa niezdolność do pracy po pobyciu w szpitalu (dłużej niż 30 dni) – kwota jednorazowa	250 zł	250 zł	250 zł
Pobyt na OIOM (dodatkowe świadczenie za każdy dzień pobytu na OIOM, płatne przez pierwsze 14 dni)	40 zł	40 zł	40 zł
Pobyt w wyniku NW (kwota za dzień, pobyt dłużej niż 1 pełny dzień, od 15 do 90 dni)	160 zł	160 zł	150 zł
Pobyt w wyniku NW (kwota za dzień, pobyt dłużej niż 1 pełny dzień, od 1 do 14 dni)	80 zł	70 zł	70 zł
Pobyt niespowodowany NW (kwota za dzień, pobyt dłużej niż 1 pełny dzień, od 1 do 90 dni)	80 zł	70 zł	70 zł
Leczenie szpitalne Ubezpieczonego wskutek wypadku przy pracy w ruchu lądowym, wodnym lub powietrznym*	340 zł	340 zł	330 zł
Leczenie szpitalne Ubezpieczonego wskutek wypadku w ruchu lądowym, wodnym lub powietrznym*	250 zł	250 zł	240 zł
Leczenie szpitalne Ubezpieczonego wskutek wypadku przy pracy*	250 zł	250 zł	240 zł
Leczenie szpitalne Ubezpieczonego wskutek zawału mięśnia sercowego lub krwotoku śródmózgowego*	120 zł	110 zł	110 zł
Leczenie Ubezpieczonego na oddziale rehabilitacyjnym (kwota za dzień)	40 zł	40 zł	40 zł
Leczenie specjalistyczne Ubezpieczonego	do 3 000 zł	do 2 500 zł	do 2 500 zł
Koszty leczenia poszpitalnego Ubezpieczonego (tzw. karta apteczna)	200 zł	150 zł	150 zł
Pakiet świadczeń dotyczący Małżonka/Partnera			
Zgon małżonka/partnera w następstwie nieszczęśliwego wypadku*	30 000 zł	30 000 zł	30 000 zł
Zgon małżonka/partnera w następstwie wypadku w ruchu lądowym, wodnym lub powietrznym*	40 000 zł	40 000 zł	40 000 zł
Zgon małżonka/partnera	15 000 zł	15 000 zł	15 000 zł
Poważne zachorowanie małżonka/partnera – zakres rozszerzony	4 500 zł	4 500 zł	4 500 zł
Pakiet świadczeń dotyczący Rodzica/Teścia			
Zgon rodzica	-	1 800 zł	2 000 zł
Zgon rodzica w następstwie nieszczęśliwego wypadku*	-	3 600 zł	4 000 zł
Zgon teścia/rodzica partnera	-	1 800 zł	2 000 zł
Zgon teścia/rodzica partnera w następstwie nieszczęśliwego wypadku*	-	3 600 zł	4 000 zł
Pakiet świadczeń dotyczący Dziecka Ubezpieczonego			
Zgon dziecka w następstwie nieszczęśliwego wypadku*	-	-	8 000 zł
Zgon dziecka w następstwie wypadku w ruchu lądowym, wodnym lub powietrznym*	-	-	12 500 zł
Zgon dziecka	-	-	4 000 zł
Urodzenie się dziecka	-	-	1 500 zł
Urodzenie martwego noworodka	-	-	3 000 zł
Poważne zachorowanie dziecka Ubezpieczonego	-	-	5 000 zł
Składka miesięczna	55 zł	60 zł	68 zł

*Wysokość wypłaconego świadczenia jest skumulowana i wynika z Ogólnych Warunków Ubezpieczenia, wypłacana w przypadku zajścia danego zdarzenia.

Wysokość składek możliwa do uzyskania w przypadku zawarcia umowy ubezpieczenia do dnia 30.06.2023 r.



Potrzebujesz więcej informacji?
www.ergohestia.pl

Skontaktuj się z nami

Pełne informacje dotyczące ubezpieczenia Hestia Rodzina, MediPlan, Medical Assistance, w tym szczegółowe zasady odpowiedzialności Ubezpieczyciela, wypłaty i realizacji świadczeń, definicje poszczególnych zdarzeń objętych ochroną ubezpieczeniową, karencje, ograniczenia i wyłączenia odpowiedzialności Ubezpieczyciela, zasady ustalania składki ubezpieczeniowej oraz przepisy regulujące opodatkowanie świadczeń, zawarte są w Ogólnych Warunkach Grupowego Ubezpieczenia na Życie Pracowników i Ich Rodzin Hestia Rodzina – tekst jednolity obowiązujący od dnia 12 grudnia 2022 roku, HR 01/15, Ogólnych Warunkach Dodatkowego Grupowego Ubezpieczenia Medical Assistance o symbolu MAS 01/12, Ogólnych Warunkach Dodatkowego Grupowego Ubezpieczenia MediPlan – tekst jednolity obowiązujący od dnia 1 października 2019 roku, MED 01/15, dostępne są na stronie <https://www.ergohestia.pl/dla-firmy/ubezpieczenie-grupowe-pracownikow/o-ubezpieczeniu/>