

Hestia Rodzina paleta świadczeń dla Twoich Pracowników



Grupowe Ubezpieczenie na Życie dla Pracowników i Ich Rodzin

Branża: **budownictwo**

Zatrudniasz od 2 do 100 osób? Zabezpiecz życie i zdrowie aktywnych zawodowo pracowników w wieku 18–69 lat oraz ich najbliższych – małżonka, partnera i pełnoletnich dzieci.

Wybierz program Grupowego Ubezpieczenia na Życie w Sopockim Towarzystwie Ubezpieczeń na Życie ERGO Hestia SA, przeznaczony dla **nowych klientów**, który zapewnia:



Twojej firmie

- ✔ dodatkowe narzędzie motywowania i budowania zaangażowania pracowników
- ✔ korzyści podatkowe – możliwość zaliczenia składek ubezpieczeniowych w koszty uzyskania przychodu, gdy finansujesz składki na ubezpieczenie i gdy zostaną spełnione warunki opisane w art. 16 ust. 1 pkt 59 ustawy o podatku dochodowym od osób prawnych oraz w art. 23 ust. 1 pkt 57 ustawy o podatku dochodowym od osób fizycznych
- ✔ całkowite lub częściowe, w zależności od wysokości wypłaty świadczenia, zwolnienie z wypłaty odprawy pośmiertnej, gdy finansujesz składki na ubezpieczenie ze środków własnych



Pracownikom

- ✔ wsparcie finansowe w przypadku m.in.: poważnego zachorowania, wypadku, operacji chirurgicznej, narodzin dziecka, niezdolności do pracy, leczenia szpitalnego – już od pierwszego dnia
- ✔ gwarancję wysokich sum ubezpieczenia przy zachowaniu niskich składek – już od 53 zł miesięcznie
- ✔ szybką wypłatę świadczenia – nawet dzień po zgłoszeniu

Szukasz jeszcze szerszej ochrony? Skorzystaj z naszych sprawdzonych ubezpieczeń dodatkowych.

MediPlan

dostęp do ponad 1400 placówek medycznych w całym kraju, gwarantujących świadczenia medyczne i rehabilitacyjne w sytuacji nagłego wypadku

Składka miesięczna: **2,80 zł**

Medical Assistance

bogaty zestaw świadczeń w sytuacji nagłego zachorowania lub nieszczęśliwego wypadku

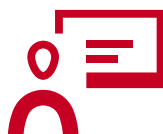
Składka miesięczna: **1,20 zł**

Zapoznaj się z zakresem programu i wybierz najlepszy dla siebie wariant ubezpieczenia.

Zakres ubezpieczenia	Wysokość wypłaconego świadczenia		
	Wariant I	Wariant II	Wariant III
Pakiet świadczeń dotyczący Ubezpieczonego			
Zgon Ubezpieczonego w następstwie wypadku przy pracy w ruchu lądowym, wodnym lub powietrznym*	310 000 zł	295 000 zł	285 000 zł
Zgon Ubezpieczonego w następstwie wypadku przy pracy*	225 000 zł	210 000 zł	205 000 zł
Zgon Ubezpieczonego w następstwie wypadku w ruchu lądowym, wodnym lub powietrznym*	225 000 zł	210 000 zł	205 000 zł
Zgon Ubezpieczonego w następstwie wypadku*	150 000 zł	135 000 zł	135 000 zł
Zgon Ubezpieczonego wskutek zawału mięśnia sercowego lub udaru mózgu*	75 000 zł	90 000 zł	90 000 zł
Zgon Ubezpieczonego	75 000 zł	65 000 zł	65 000 zł
Osierocenie dziecka na skutek zgonu Ubezpieczonego	-	3 000 zł	3 000 zł
Trwały uszczerbek na zdrowiu Ubezpieczonego w następstwie nieszczęśliwego wypadku – za 1% trwałego uszczerbku	600 zł	550 zł	550 zł
Trwały uszczerbek na zdrowiu Ubezpieczonego wskutek wypadku w ruchu lądowym, wodnym lub powietrznym – za 1% trwałego uszczerbku*	700 zł	650 zł	650 zł
Całkowita trwała niezdolność do pracy Ubezpieczonego w następstwie nieszczęśliwego wypadku	15 000 zł	15 000 zł	15 000 zł
Operacja chirurgiczna Ubezpieczonego			
Grupa 1 – skomplikowane operacje	2 500 zł	2 000 zł	2 000 zł
Grupa 2 – trudne operacje	1 500 zł	1 200 zł	1 200 zł
Grupa 3 – proste operacje	500 zł	400 zł	400 zł
Poważne zachorowanie Ubezpieczonego – zakres komfort	8 000 zł	8 000 zł	7 000 zł
Leczenie szpitalne Ubezpieczonego: zakres podstawowy			
Pobyt w wyniku NW (kwota za dzień, pobyt dłużej niż 1 pełny dzień, od 15 do 90 dni)	55 zł	55 zł	50 zł
Pobyt w wyniku NW (kwota za dzień, pobyt dłużej niż 1 pełny dzień, od 1 do 14 dni)	170 zł	170 zł	170 zł
Pobyt niespowodowany NW (kwota za dzień, pobyt dłużej niż 1 pełny dzień, od 1 do 90 dni)	55 zł	55 zł	50 zł
Leczenie szpitalne Ubezpieczonego wskutek wypadku w ruchu lądowym, wodnym lub powietrznym*	270 zł	250 zł	250 zł
Leczenie szpitalne Ubezpieczonego wskutek wypadku przy pracy*	270 zł	250 zł	250 zł
Leczenie szpitalne Ubezpieczonego wskutek wypadku przy pracy w ruchu lądowym, wodnym lub powietrznym*	370 zł	330 zł	330 zł
Koszty rehabilitacji Ubezpieczonego w następstwie trwałego uszczerbku na zdrowiu wskutek nieszczęśliwego wypadku	5 000 zł	5 000 zł	5 000 zł
Leczenie specjalistyczne Ubezpieczonego	do 2 500 zł	do 2 000 zł	do 2 000 zł
Pakiet świadczeń dotyczący Małżonka/Partnera			
Zgon małżonka/partnera w następstwie nieszczęśliwego wypadku*	-	18 000 zł	20 000 zł
Zgon małżonka/partnera w następstwie wypadku w ruchu lądowym, wodnym lub powietrznym*	-	28 000 zł	30 000 zł
Zgon małżonka/partnera	-	8 000 zł	10 000 zł
Pakiet świadczeń dotyczący Rodzica/Teścia			
Zgon rodzica	-	1 700 zł	2 000 zł
Zgon rodzica w następstwie nieszczęśliwego wypadku*	-	3 400 zł	4 000 zł
Zgon teścia/rodzica partnera	-	1 700 zł	2 000 zł
Zgon teścia/rodzica partnera w następstwie nieszczęśliwego wypadku*	-	3 400 zł	4 000 zł
Pakiet świadczeń dotyczący Dziecka Ubezpieczonego			
Zgon dziecka w następstwie nieszczęśliwego wypadku*	-	-	8 000 zł
Zgon dziecka w następstwie wypadku w ruchu lądowym, wodnym lub powietrznym*	-	-	12 000 zł
Zgon dziecka	-	-	4 000 zł
Urodzenie się dziecka	-	-	1 600 zł
Urodzenie martwego noworodka	-	-	3 200 zł
Składka miesięczna	53 zł	62 zł	71 zł

*Wysokość wypłaconego świadczenia jest skumulowana i wynika z Ogólnych Warunków Ubezpieczenia, wypłacana w przypadku zajścia danego zdarzenia.

Wysokość składek możliwa do uzyskania w przypadku zawarcia umowy ubezpieczenia do dnia 30.06.2023 r.



Potrzebujesz więcej informacji?
www.ergohestia.pl

Skontaktuj się z nami

Pełne informacje dotyczące ubezpieczenia Hestia Rodzina, MediPlan, Medical Assistance, w tym szczegółowe zasady odpowiedzialności Ubezpieczyciela, wypłaty i realizacji świadczeń, definicje poszczególnych zdarzeń objętych ochroną ubezpieczeniową, karencje, ograniczenia i wyłączenia odpowiedzialności Ubezpieczyciela, zasady ustalania składki ubezpieczeniowej oraz przepisy regulujące opodatkowanie świadczeń, zawarte są w Ogólnych Warunkach Grupowego Ubezpieczenia na Życie Pracowników i Ich Rodzin Hestia Rodzina – tekst jednolity obowiązujący od dnia 12 grudnia 2022 roku, HR 01/15, Ogólnych Warunkach Dodatkowego Grupowego Ubezpieczenia Medical Assistance o symbolu MAS 01/12, Ogólnych Warunkach Dodatkowego Grupowego Ubezpieczenia MediPlan – tekst jednolity obowiązujący od dnia 1 października 2019 roku, MED 01/15, dostępne są na stronie <https://www.ergohestia.pl/dla-firmy/ubezpieczenie-grupowe-pracownikow/o-ubezpieczeniu/>