

## Hestia Rodzina paleta świadczeń dla Twoich Pracowników

Grupowe Ubezpieczenie na Życie dla Pracowników i Ich Rodzin

Branża: transport lądowy

Zatrudniasz od 2 do 100 osób? Zabezpiecz życie i zdrowie aktywnych zawodowo pracowników w wieku 18–69 lat oraz ich najbliższych – małżonka, partnera i pełnoletnich dzieci.

Wybierz program Grupowego Ubezpieczenia na Życie w Sopockim Towarzystwie Ubezpieczeń na Życie ERGO Hestia SA, przeznaczony dla **nowych klientów**, który zapewnia:



### Twojej firmie

- ✔ dodatkowe narzędzie motywowania i budowania zaangażowania pracowników
- ✔ korzyści podatkowe – możliwość zaliczenia składek ubezpieczeniowych w koszty uzyskania przychodu, gdy finansujesz składki na ubezpieczenie i gdy zostaną spełnione warunki opisane w art. 16 ust. 1 pkt 59 ustawy o podatku dochodowym od osób prawnych oraz w art. 23 ust. 1 pkt 57 ustawy o podatku dochodowym od osób fizycznych
- ✔ całkowite lub częściowe, w zależności od wysokości wypłaty świadczenia, zwolnienie z wypłaty odprawy pośmiertnej, gdy finansujesz składki na ubezpieczenie ze środków własnych



### Pracownikom

- ✔ wsparcie finansowe w przypadku m.in.: poważnego zachorowania, wypadku, operacji chirurgicznej, narodzin dziecka, niezdolności do pracy, leczenia szpitalnego – już od pierwszego dnia
- ✔ gwarancję wysokich sum ubezpieczenia przy zachowaniu niskich składek – już od 33 zł miesięcznie
- ✔ szybką wypłatę świadczenia – nawet dzień po zgłoszeniu

**Szukasz jeszcze szerszej ochrony? Skorzystaj z naszych sprawdzonych ubezpieczeń dodatkowych.**

### MediPlan

dostęp do ponad 1400 placówek medycznych w całym kraju, gwarantujących świadczenia medyczne i rehabilitacyjne w sytuacji nagłego wypadku

Składka miesięczna: **2,80 zł**

### Medical Assistance

bogaty zestaw świadczeń w sytuacji nagłego zachorowania lub nieszczęśliwego wypadku

Składka miesięczna: **1,20 zł**



Aleksander Małachowski. Fotograf

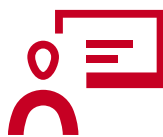


**Zapoznaj się z zakresem programu i wybierz najlepszy dla siebie wariant ubezpieczenia.**

<b>Zakres ubezpieczenia</b>	<b>Wysokość wypłaconego świadczenia</b>		
	<b>Wariant I</b>	<b>Wariant II</b>	<b>Wariant III</b>
<b>Pakiet świadczeń dotyczący Ubezpieczonego</b>			
Zgon Ubezpieczonego w następstwie wypadku przy pracy w ruchu lądowym, wodnym lub powietrznym*	400 000 zł	400 000 zł	400 000 zł
Zgon Ubezpieczonego w następstwie wypadku przy pracy*	250 000 zł	250 000 zł	250 000 zł
Zgon Ubezpieczonego w następstwie wypadku w ruchu lądowym, wodnym lub powietrznym*	250 000 zł	250 000 zł	250 000 zł
Zgon Ubezpieczonego w następstwie zawału mięśnia sercowego lub udaru mózgu*	50 000 zł	100 000 zł	50 000 zł
Zgon Ubezpieczonego w następstwie wypadku*	150 000 zł	150 000 zł	100 000 zł
Zgon Ubezpieczonego	50 000 zł	50 000 zł	50 000 zł
Osierocenie dziecka na skutek zgonu Ubezpieczonego	-	5 000 zł	5 000 zł
Trwały uszczerbek na zdrowiu Ubezpieczonego w następstwie nieszczęśliwego wypadku – za 1% trwałego uszczerbku	400 zł	400 zł	400 zł
Trwały uszczerbek na zdrowiu Ubezpieczonego wskutek wypadku w ruchu lądowym, wodnym lub powietrznym – za 1% trwałego uszczerbku*	800 zł	800 zł	800 zł
Całkowita trwała niezdolność do pracy Ubezpieczonego w następstwie nieszczęśliwego wypadku	10 000 zł	10 000 zł	10 000 zł
Operacja chirurgiczna Ubezpieczonego			
Grupa 1 – skomplikowane operacje	-	1 500 zł	1 500 zł
Grupa 2 – trudne operacje	-	900 zł	900 zł
Grupa 3 – proste operacje	-	300 zł	300 zł
Poważne zachorowanie Ubezpieczonego – zakres komfort	6 000 zł	6 000 zł	6 000 zł
Leczenie szpitalne Ubezpieczonego: zakres rozszerzony			
Czasowa niezdolność do pracy po pobycie w szpitalu (dłużej niż 30 dni) – kwota jednorazowa	250 zł	250 zł	250 zł
Pobyt na OIOM (dodatkowe świadczenie za każdy dzień pobytu na OIOM, płatne przez pierwsze 14 dni)	50 zł	50 zł	50 zł
Pobyt w wyniku NW (kwota za dzień, pobyt dłużej niż 1 pełny dzień, od 15 do 90 dni)	50 zł	50 zł	50 zł
Pobyt w wyniku NW (kwota za dzień, pobyt dłużej niż 1 pełny dzień, od 1 do 14 dni)	200 zł	200 zł	200 zł
Pobyt niespowodowany NW (kwota za dzień, pobyt dłużej niż 1 pełny dzień, od 1 do 90 dni)	50 zł	50 zł	50 zł
Leczenie szpitalne Ubezpieczonego wskutek wypadku w ruchu lądowym, wodnym lub powietrznym*	300 zł	300 zł	300 zł
Leczenie szpitalne Ubezpieczonego wskutek wypadku przy pracy*	300 zł	300 zł	300 zł
Leczenie szpitalne Ubezpieczonego wskutek wypadku przy pracy w ruchu lądowym, wodnym lub powietrznym*	400 zł	400 zł	400 zł
Leczenie szpitalne Ubezpieczonego wskutek zawału mięśnia sercowego lub krwotoku śródmózgowego*	-	130 zł	130 zł
Leczenie specjalistyczne Ubezpieczonego	-	do 3 000 zł	do 3 000 zł
<b>Pakiet świadczeń dotyczący Małżonka/Partnera</b>			
Zgon małżonka/partnera w następstwie nieszczęśliwego wypadku*	-	18 000 zł	18 000 zł
Zgon małżonka/partnera w następstwie wypadku w ruchu lądowym, wodnym lub powietrznym*	-	28 000 zł	28 000 zł
Zgon małżonka/partnera	-	8 000 zł	8 000 zł
<b>Pakiet świadczeń dotyczący Rodzica/Teścia</b>			
Zgon rodzica	-	1 700 zł	2 000 zł
Zgon rodzica w następstwie nieszczęśliwego wypadku*	-	3 400 zł	4 000 zł
Zgon teścia/rodzica partnera	-	1 700 zł	2 000 zł
Zgon teścia/rodzica partnera w następstwie nieszczęśliwego wypadku*	-	3 400 zł	4 000 zł
<b>Pakiet świadczeń dotyczący Dziecka Ubezpieczonego</b>			
Zgon dziecka w następstwie nieszczęśliwego wypadku*	-	-	10 000 zł
Zgon dziecka	-	-	6 000 zł
Urodzenie się dziecka	-	-	1 100 zł
Urodzenie martwego noworodka	-	-	3 000 zł
Urodzenie się dzieci wskutek ciąży mnogiej	-	-	1 800 zł
<b>Składka miesięczna</b>	<b>33 zł</b>	<b>54,50 zł</b>	<b>65,50 zł</b>

\*Wysokość wypłaconego świadczenia jest skumulowana i wynika z Ogólnych Warunków Ubezpieczenia, wypłacana w przypadku zajścia danego zdarzenia.

**Wysokość składek możliwa do uzyskania w przypadku zawarcia umowy ubezpieczenia do dnia 30.06.2023 r.**



Potrzebujesz więcej informacji?  
**www.ergohestia.pl**

Skontaktuj się z nami

Pełne informacje dotyczące ubezpieczenia Hestia Rodzina, MediPlan, Medical Assistance, w tym szczegółowe zasady odpowiedzialności Ubezpieczyciela, wypłaty i realizacji świadczeń, definicje poszczególnych zdarzeń objętych ochroną ubezpieczeniową, karencje, ograniczenia i wyłączenia odpowiedzialności Ubezpieczyciela, zasady ustalania składki ubezpieczeniowej oraz przepisy regulujące opodatkowanie świadczeń, zawarte są w Ogólnych Warunkach Grupowego Ubezpieczenia na Życie Pracowników i Ich Rodzin Hestia Rodzina – tekst jednolity obowiązujący od dnia 12 grudnia 2022 roku, HR 01/15, Ogólnych Warunkach Dodatkowego Grupowego Ubezpieczenia Medical Assistance o symbolu MAS 01/12, Ogólnych Warunkach Dodatkowego Grupowego Ubezpieczenia MediPlan – tekst jednolity obowiązujący od dnia 1 października 2019 roku, MED 01/15, dostępne są na stronie <https://www.ergohestia.pl/dla-firmy/ubezpieczenie-grupowe-pracownikow/o-ubezpieczeniu/>